



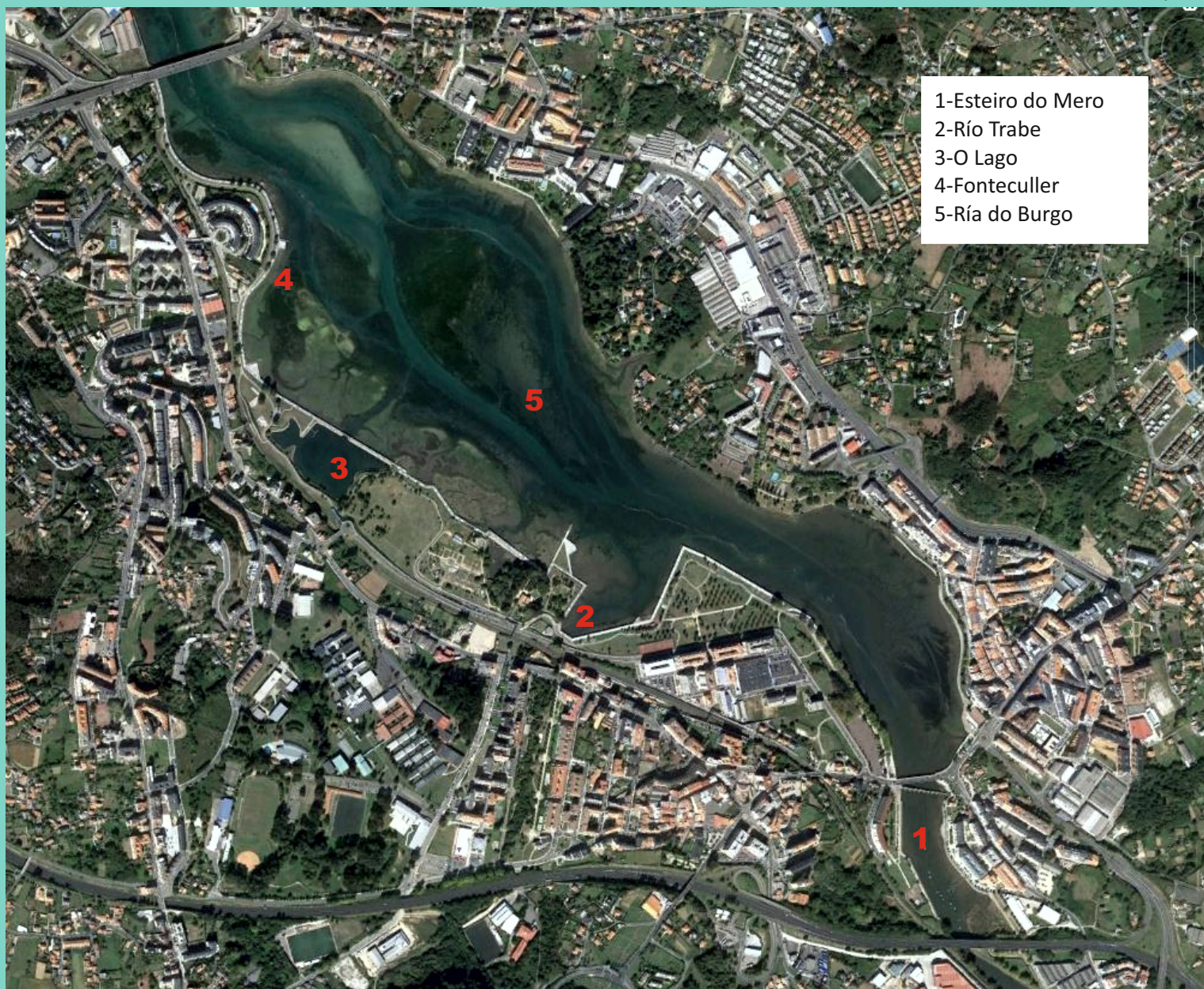
COSTA DE CULLEREDO

Adela Leiro, Mon Daporta
febreiro 2020



Distancia: 7 km (ida e volta ou circular)

Dificultade: baixa



- 1-Esteiro do Mero
- 2-Río Trabe
- 3-O Lago
- 4-Fonteculler
- 5-Ría do Burgo

O territorio de Culleredo sitúase entre o Monte Xalo (máxima altura do concello, con 524 m) e a ría do Burgo, na desembocadura do Mero, no que conta cun pequeno tramo de litoral.

É un concello cun importante patrimonio natural (ríos, ría, montes) e cultural (igrejas románicas, pontes antigas, castelos, muíños de río e de marea, pazos...) e por el pasa a ruta xacobeá coñecida como Camiño Inglés. Está incluído na Reserva da Biosfera "Mariñas Coruñesas e Terras do Mandeo".

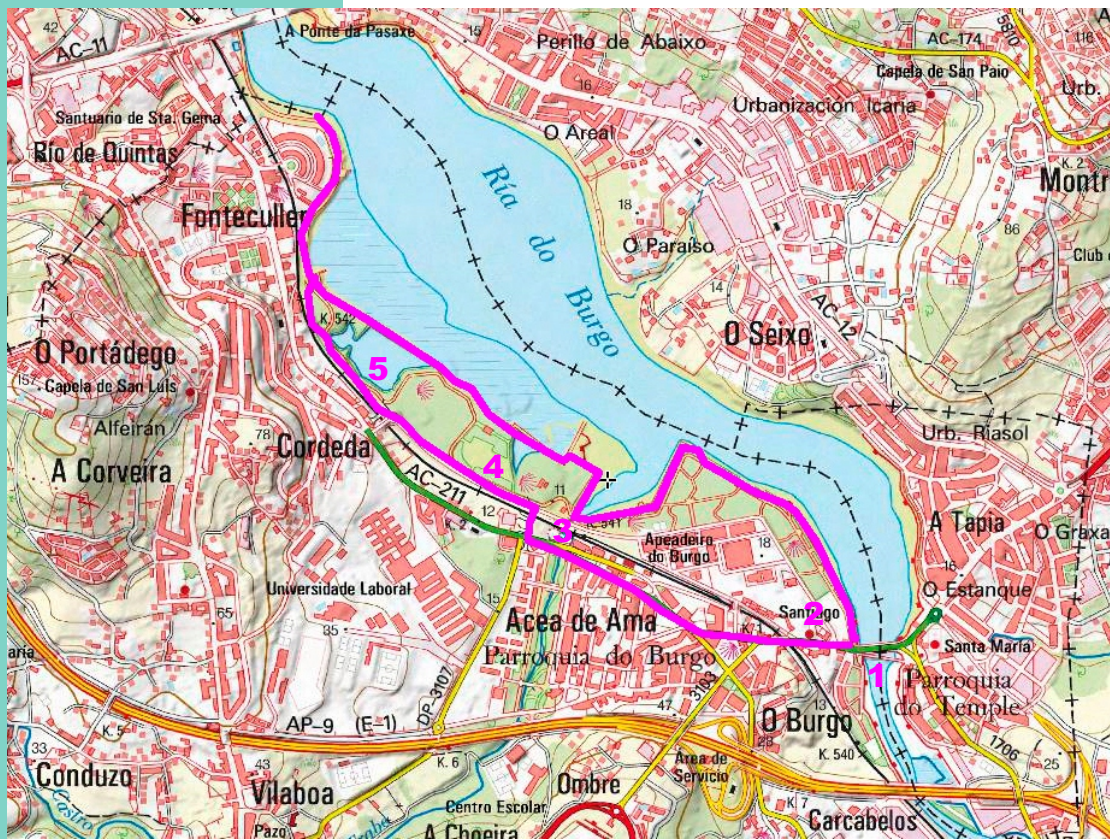
O litoral de Culleredo ocupa a marxe esquerda da desembocadura do río Mero na parte máis interna da ría do Burgo, formando parte da ría da Coruña. No seu estado natural sería un esteiro de augas pouco fondas e terreo lamacento coas beiras ocupadas por xuncos e outras plantas que soportaran o mergullo e a auga salgada, propias deses medios; pero a realidade é ben diferente, atópase convertido nun espazo urbano e urbanizado ocupado por un paseo litoral e áreas axardinadas que cubriu e emparedou a vexetación natural, a non ser nun pequeno tramo. A pesar de iso é un fermoso lugar, un paseo con grandes zonas verdes e vistas sobre a ría que, coa marea baixa, ten un amplo espazo intermareal no que descansan e se alimentan numerosas aves acuáticas (garzas e garzotas, limícolas, anátidas, corvos mariños e gaivotas) que se ven en maior número nas épocas de migración –outono e primavera- e no inverno, o que o converte nun lugar interesante para dar unha volta e gozar aproveitando tamén algúns dos valores engadidos, histórico-artísticos e etnográficos, da súa contorna: a ponte medieval do Burgo, a igrexa románica de Santiago, o conxunto etnográfico dos muíños da Acea da Ama, ou o Xardín Botánico.

PERCORRIDO

Podemos comezar ao pé da **ponte do Burgo** onde hai varias zonas para aparcar e logo, tendo en conta a marea, para ver as aves, e a hora, para acceder ao **Xardín Botánico**, podemos facer o percorrido no sentido que nos resulte máis cómodo ou máis atractivo. Cando rematemos teremos percorridos uns 7 km, máis o que camiñemos polo xardín botánico que nunca vai ser menos de 2 km.

Se queremos podemos ampliar o percorrido polo esteiro do Mero e continuar pola beira da ría polos concellos de Cambre e Oleiros.

- 1-Ponte do Burgo
- 2-Igrexa de Santiago
- 3-Muíños de marea
- 4-Xardín Botánico
- 5-O Lago



1-Esteiro do Mero e ponte do Burgo



Río Mero

Nace nos montes de Tieira e desemboca na ría do Burgo, entre Culleredo e Cambre despois de 46 km de percorrido. Está protexido no LIC "Encoro de Cecebre".



Igrexa de Santiago do Burgo



Muíños de Acea De Ama.

Son os muíños de marea máis antigos de Galicia. Foron construídos no **século XII** polo Mosteiro de Sobrado e estiveron en funcionamento 800 anos. No século XIX instálanse tres muíños de vapor, cunha grande cheminea e no século XX o antigo alcalde e dono dos mesmos, Andrés Pan Vieiro, tentou poñer en funcionamento unha fábrica de fariña. Actualmente os edificios son de propiedade municipal e acollen o Museo dos Muíños e a sala de exposicións Xosé Rey Lago.



3-O Lago





4-Fonteculler



Desembocadura do rio Trabe



Plantas típicas de esteiros e marismas na ría do Burgo



Garzota
(*Egretta garcetta*)



Paseo pola
ría do Burgo



Ría da Coruña. Ábrese entre a punta de Mera e a Punta Herminia, cunha separación de catro quilómetros, e unha lonxitude total de 14 km, dos que case a metade corresponden á chamada ría do Burgo formada polo esteiro do Mero, o río principal, que está separada da parte máis ancha pola frecha de Santa Cristina. Ten un perfil recortado con varias enseadas (A Coruña, Mera, Santa Cruz) e numerosas praias. As rochas da banda oriental son xistos que lle dan ao releve formas suaves, mentras que as da beira occidental son granitos que se erosionan en penedos e bolos e forman relevos máis abruptos. É unha ría densamente poboada e dunha grande actividade industrial e turística.